

**Российская Федерация
Хабаровский Край**

**Краевое Государственное Бюджетное Учреждение
"Хабаровский краевой центр государственной кадастровой оценки и учета недвижимости"
КГБУ "Хабкрайкадастр"**

Район

Железнодорожный

Город

Хабаровск

ТЕХНИЧЕСКИЙ ПАСПОРТ

НА ЖИЛОЙ ДОМ (ДОМА) И ЗЕМЕЛЬНЫЙ УЧАСТОК

Хабаровский край, городской округ "Город Хабаровск",
Железнодорожный район, ул. Демьяна Бедного, уч.14
Адрес (местоположение):
составлен по состоянию на " 19 " сентября 2023 года

I. Владение строениями на участке

Дата записи	№№ или литеры строений по плану	Полное наименование владельца(ев) и их долевое участие	Основание владения (наименование, дата и № документа)	Подпись вносившего текущие изменения
1	2	3	4	5
19.09.2023г.	А			

Инвентарный номер	47814	Квартал	588			
Номер в реестре жилого фонда						
Кадастровый номер						
Индекс кадастрового номера	А	Б	В	Г	Д	Е
Реестр кадастрового номера						

V. Оценка служебных строений, дворовых сооружений и замощений

1	2	3	4	5	6	7	8	9	10	11	12	13	14	15	16	17	18	19	20	21	22
			x															x			
			x															x			
			x															x			
			x															x			
			x															x			
			x															x			
			x															x			
			x															x			
			x															x			
			x															x			
			x															x			
			x															x			

VI. Общая стоимость строений и сооружений на участке (в руб.)

Дата записи	В ценах какого года	Основные строения		Служебн. строен. и сооружеж.		Всего	
		восстановит. стоимость	действит. стоимость	восстановит. стоимость	действит. стоимость	восстановительная стоимость	действительная стоимость
1	2	3	4	5	6	7	8
19.09.2023г.	1969 г.	710725	710725			710725	710725

Текущие изменения внесены

Специалист:		(Сайбель Г.В.)			
Руководитель (уполномоченное лицо)					

Нежилые помещения : общая площадь 917,9 кв. м.

№ п/п	Классификация помещений	Основная		Вспомогат.		Текущие изменения							
		общая	арендуемая	общая	арендуемая	Основная		Вспомогат.		Основная		Вспомогат.	
						общая	арендуем.	общая	арендуем.	общая	арендуем.	общая	арендуем.
1	2	3	4	5	6	7	8	9	10	11	12	13	14
1	Жилая в нежилых помещениях												
2	Торговая												
3	Производственная												
4	Складская												
5	Стоматология												
6	Гаражи												
7	Административное	175,7		238,7									
8	Общественного питания												
9	Школьная												
10	Учебно-научная												
11	Лечебно-санаторная												
12	Культурно-просветительная												
13	Театров и зрелищных предприятий												
14	Нежилое												
15	Прочая (подвал)	503,5											
	Итого :												

В том числе : 70,2 кв.м.

Площадь используемая жилищной конторой для собственных нужд в кв. м.

№ п/п	Использование помещений	Основная	Вспомогат.	Текущие изменения			
				Основная	Вспомогат.	Основная	Вспомогат.
1	2	3	4	5	6	7	8
1	Учрежденческая						
	а) жилищная контора						
	б) комнаты детские, дружин и други						
2	Культурно-просветительная						
	а) красн. уголки, клубы, библиотеки						
3	Прочая						
	а) электрощитовая	13,0					
	б) ИТП, водомерный узел	50,0					
	в) насосная	7,2					
	г) котельная						
	в том числе: на газе						
	на твёрд. топливе						
	Итого :	70,2					

VIII. Благоустройство общей площади

Дата записи	Литер	Водопривод	Канализация		Отопление										Ванны				Горячее водосн.		Газоснабжен.		Напряж. электросети				
			местная	центральная	печное	от ИТП	от АГВ	от ТЭЦ	центральное				калориферное	с горячим водосн.	с электро колонками	с дров. колонками	без кол. и гор. воды	бойлеры	центральное	баллоны	центральное	мусоропровод	электроплиты	лифт	вольт		
									от собст. котельн.	от групповой котельной	на тверд. на газе	на жидком топливе													на газе	127	220
1	2	3	4	5	6	7	8	9	10	11	12	13	14	15	16	17	18	19	20	21	22	23	24	25	26	27	
05.12.2022г.	Жилое	3112,9		3112,9		3112,9								3112,9					3112,9								3112,9
	Административное	414,4		414,4		414,4													414,4								414,4
	Общедомовое имущество	503,5		503,5		503,5													503,5								503,5

IX. Исчисление площадей и объёмов основных и отдельных частей строения и пристроек

№ или литер по плану	Наименование	Формулы для подсчета площадей по наружному обмеру	Площадь (кв. м.)	Высота (м.)	Объём (куб. м.)
А	Жилой дом				
	Подвал	$((1,27 \times 2,19) \times 2) - (1,72 \times 1,23) \times 2 - ((5,31 \times 1,17) \times 2) - ((1,17 \times 2,71) \times 2)$	679,9	2,72	1849
	1 этаж	$(46,16 \times 15,84) - (1,28 \times 1,52) - (1,20 \times 1,53) - ((1,18 \times 4,93) \times 2) - ((1,18 \times 2,32) \times 2)$	710,4	3,00	2131
	2-8 этажи	$(46,16 \times 15,84)$	731,2	21,24	15531
	Машинное отделение	$(5,71 \times 6,26) \times 2$	71,5	2,80	200
		Итого:			19711
а-а2	крыльца	$((2,50 \times 2,41) + ((1,10 \times 4,25) \times 2) + ((1,10 \times 2,22) \times 2) + (2,29 \times 1,51) + (2,55 \times 1,51) + (1,59 \times 6,79)) + ((1,28 \times 1,52) + (2,29 \times 3,27)) + ((1,53 \times 1,20) + (2,78 \times 2,29))$	142,7		
а3-а4	сходы в подвал	$((6,66 \times 1,59) \times 2)$	21,2		
а5-а8	приямки	$((1,20 \times 2,10) \times 4) + (0,96 \times 2,10)$	12,1		
	<i>Площадь по Приказу Росрестра №П/0393</i>		5605,5		

X. Описание конструктивных элементов и определение износа жилого дома

Группа капитальности I Подвал Сборник № 28
 Вид внутренней отделки простая Таблица № 35

№ п/п	Наименование конструктивных элементов	Описание конструктивных элементов (материал, конструкция, отделка и прочее)	Техническое состояние (осадка, трещины, гниль и т. п.)	Удельн. вес кон-структ. элемент.	Поправка к удельному весу	Удельный вес с поправкой	Износ в %	Прозв. % изн. на удельный вес
1	2	3	4	5	6	7	8	9
1	Фундамент	железобетонный монолитный						
2	а) Наружные и внутренние капитальные стены	ФБС блоки, утеплитель, профлист						
	б) Перегородки	ФБС блоки						
3	Перекрытия	чердачные						
		междуэтажные						
		подвальные	железобетонные плиты перекрытия					
4	Крыша							
5	Полы	бетонные						
6	Проемы	оконные	пластиковые стеклопакеты					
		дверные	металлические					
7	Отделочные работы	Наружн. отделка		профлист				
		а.						
		б.						
		в.						
		Внутрен. отделка						
		б.						
8	Санитарно- и электротехнические работы	Центр. отопление	от ИТП					
		Печное отопление						
		Водопровод						
		Электроосвещение	сырая					
		Радио						
		Телефон						
		Телевидение						
		Ванны	с электро. колонками					
			с дров. колонками					
			с гор. водоснабж.					
		Горячее водоснабж.						
		Вентиляция	вентиляция					
	Газоснабжение							
	Мусоропровод							
	Лифты							
	Канализация							
10	Разные работы	сходы в подвал						

Итого :

Процент износа приведённый к 100 по формуле $\frac{\text{процент износа (гр. 9)} \times 100}{\text{удельный вес (гр. 7)}} = \frac{0 \times 100}{0} = 0 \%$

XI. Техническое описание холодных пристроек и тамбуров

Литер по плану	Назначение	Этажность	Описание конструктивных элементов и их удельные веса														
			фундамент	стены и перегородки	перекрытия	крыша	полы	проёмы		отделочные работы	электроосвещ. ен.	прочие работы	№ сборника	№ таблицы	Удельный вес	Износ в %	
								оконные	дверные								
1	2	3	4	5	6	7	8	9	10	11	12	13	14	15	16	17	

XII. Исчисление восстановительной и действительной стоимости основной части строения и пристроек

Литер по плану	Наименование строений и пристроек	№ сборника	№ таблицы	Ед. измерения	Стоимость по таблице	Поправки к стоимости							Объём или площадь	Восстанов. стоимость в руб.	Износ в %	Действит. стоимость в руб.
						удельн. вес строения	на объём	на высоту	группа капит	на средн. пл. кварт.	на климат. район	на наружного отделку				
1	2	3	4	5	6	7	8	9	10	11	12	13	14	15	16	17
А	Жилой дом	28	35	м³	34,40	1,00		1,02		1,05	1,08		17862	710725	0	710725
												Всего :		710725		710725

Текущие изменения внесены

Специалист:	05.12.2022г.			
	(Сайбель Г.В.)			
Руководитель (уполномоченное лицо)				

ТЕХНИКО-ЭКОНОМИЧЕСКИЕ ПОКАЗАТЕЛИ ДОМА (КВАРТИРЫ)

адрес (местоположение): Хабаровский край, городской округ "Город Хабаровск", Железнодорожный район, ул. Демьяна Бедного, уч.14

Исчисление восстановительной стоимости дома в действующих

ценах 1969 года м2 198,52

Литер	Наименование построек	№ сборника	№ таблицы	Измеритель	Стоимость измерения по таблице	Поправки стоимости (коэффициенты)										Восстановительная стоимость	Физический износ	Действительная стоимость	Действительная стоимость помещения
						Удельный вес	климатический	на объем	на среднюю площадь	на отсут. стену	на отделку	на высоту	отдел. от гр. капит.	Объем или площадь	16				
1	2	3	4	5	6	7	8	9	10	11	12	13	14	15	16	17	18	19	
A	Жилой дом	28	35	м3	34,4	1,00	1,08		1,05			1,02			15531	617975	0	617975	
Стоимость для расчёта м.кв. квартир :																			
																	S	3112,9	
																	м2	198,52	

РОССИЙСКАЯ ФЕДЕРАЦИЯ
ХАБАРОВСКИЙ КРАЙ

Краевое Государственное Бюджетное Учреждение
"Хабаровский краевой центр государственной кадастровой оценки и учета
недвижимости" КГБУ "Хабкрайкадастр"

Край Хабаровский
Город Хабаровск
Район Железнодорожный

ТЕХНИЧЕСКИЙ ПАСПОРТ ЗДАНИЯ (СТРОЕНИЯ)

Адрес: **Хабаровский край, городской округ "Город Хабаровск",
Железнодорожный район, ул. Демьяна Бедного, уч.14**
(местоположение объекта учета)

Инвентарный номер	47814			Квартал		588
Номер в реестре жилищного фонда						
Кадастровый номер						
Индекс кадастрового номера	А	Б	В	Г	Д	Е
Реестр кадастрового номера						

Паспорт составлен по состоянию на " 19 " сентября 2023 г.
(указывается дата обследования объекта учета)

II. Техническое описание здания или его основной пристройки

Литера

А

Год постройки

2023

Число этажей

9

Год последнего капремонта

№ п/п	Наименование конструктивных элементов	Описание конструктивных элементов (материал, конструкция, отделка и прочее)
1	2	3
1	Фундамент	железобетонный монолитный
2	а) Наружные и внутренние капитальные стены	кирпичная кладка, ПСБ панели, кирпич фасадный
	б) Перегородки	кирпичная кладка
3	чердачные	железобетонные плиты покрытия с утеплителем
	междуэтажные	железобетонные плиты перекрытия
	подвальные	железобетонные плиты перекрытия
4	Крыша	кровля плоская, монолитная
5	Полы	без отделки
6	Проемы оконные	пластиковые трехкамерные стеклопакеты, витражи
	дверные	металлические
7	Отделочные работы	
	Наружн. отделка	
	а.	облицовка кирпичем
	б.	
в.		
Внутрен. отделка		
а.	без отделки	
б.		
8	Санитарно- и электротехнические работы	
	Центр. отопление	от ИТП
	Печное отопление	
	Водопровод	централизованный
	Электроосвещение	скрытая
	Радио	
	Телефон	
	Телевидение	
	Ванны	
	с электро. колонками	
	с дров. колонками	
	с гор. водоснабж.	
	Горячее водоснабж.	централизованное
Вентиляция	вентиляция	
Газоснабжение		
Мусоропровод		
Лифты		
Канализация	централизованная	
10	Разные работы	сходы в подвал, крыльца

Износ :

0 %

II. Техническое описание Подвала

Литера А
 Число этажей _____

Год постройки _____
 Год последнего капремонта 2023

№ п/п	Наименование конструктивных элементов	Описание конструктивных элементов (материал, конструкция, отделка и прочее)
1	2	3
1	Фундамент	железобетонный монолитный
2	а) Наружные и внутренние капитальные стены	ФБС блоки, утеплитель, профлист
	б) Перегородки	ФБС блоки
3	Перекрытия чердачные	
	междуэтажные	
	подвальные	железобетонные плиты перекрытия
4	Крыша	
5	Полы	бетонные
6	Проемы оконные	пластиковые стеклопакеты
	дверные	металлические
7	Наружн. отделка	
	а.	
	б.	
	в.	
	Внутрен. отделка	
	б.	
8	Санитарно- и электротехнические работы	Центр. отопление
		Печное отопление
		Водопровод
		Электроосвещение
		Радио
		Телефон
		Телевидение
		Ванны
		с электро. колонками
		с дров. колонками
		с гор. водоснабж.
		Горячее водоснабж.
		Вентиляция
		Газоснабжение
	Мусоропровод	
	Лифты	
	Канализация	
10	Разные работы	сходы в подвал

Износ :

0 %

III. Благоустройство площади квартир, здания и строения (кв. м)

Литер	Отопление																							Лифты											
	центральное											Ванны и души											Горячее водосн.	Газовое снабж.	электр.плиты	пассажирский	грузопассажирский	грузовой	телефон	Напольные плиты (жил.пл.)	Электричество				
	от ТЭЦ		от собств. котельной		от групповой котельной		от ИПП	калориферное	водяное от котла	без колонки и гор.воды	с электроколонками	с гор. центр. водоснаб.	с гор. водой от АГВ	Бассейн	Сауна	бойлеры	централизованное	централизованное	балонное																
	на жидком топливе	на газе	на твердом топливе	на газе	на жидком топливе	на газе																													
Жилое	1	3112,9																																	
Административное	2	3112,9																																	
Общедомовое имущество	3																																		
Жилое	4	414,4																																	
Административное	5	414,4																																	
Общедомовое имущество	6																																		
Жилое	7	503,5																																	
Административное	8	503,5																																	
Общедомовое имущество	9																																		

IV. Сведения о принадлежности

(заполняется на здание с несобственным земельным участком)

Дата записи	Субъект права: для граждан - фамилия, имя, отчество, паспорт; для юридических лиц - по Уставу	Документы, подтверждающие право собственности, владения, пользования	Доля (часть, литер)
1	2	3	4

V. Стоимость здания

Восстановительная инвентаризационная стоимость в ценах _____ 1969 г. _____ 710725 руб.
 Действительная инвентаризационная стоимость в ценах _____ 1969 г. _____ 710725 руб.

Перечень документов, прилагаемых к техническому паспорту:

№ п/п	Наименование документов	Масштаб	Количество листов	Примечание
1	2	3	4	5
1	Позэтажный план	1: 200	9	
2	Экспликация к поэтажному плану		31	

Паспорт выдан " _____ " _____ 2023 г.

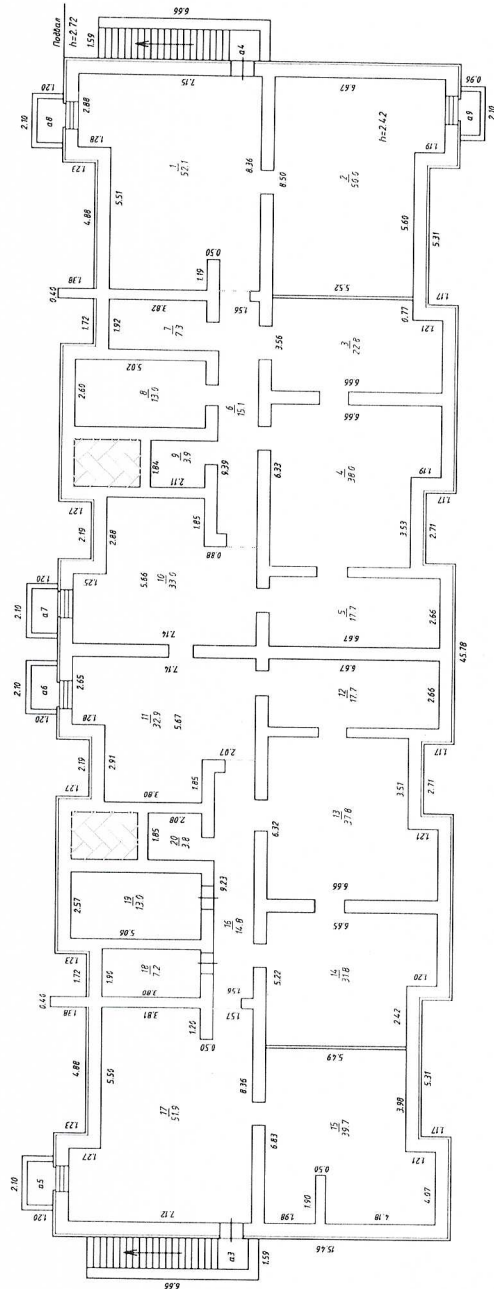
Специалист _____

Руководитель _____

(уполномоченное лицо) _____

(Сайбель Г.В.)

Хабаровский край, городской округ "Город Хабаровск",
Железнодорожный район, ул. Демьяна Бедного, уч. 14



КРАЕВОЕ ГОСУДАРСТВЕННОЕ БЮДЖЕТНОЕ УЧРЕЖДЕНИЕ "ХАБАРОВСКИЙ КРАЕВОЙ ЦЕНТР ГОСУДАРСТВЕННОЙ КАДАСТРОВОЙ ОЦЕНКИ И УЧЕТА НЕДВИЖИМОСТИ" (КГБУ "Хабарсккадастр")	
Инвентарный № 4.7814	План Подвала
масштаб 1:200	
Дата 19.09.2023г.	Специалист Сабель Г.В.
Исполнитель Семилта И.О.	Получив Сабель Г.В.

РОССИЙСКАЯ ФЕДЕРАЦИЯ
ХАБАРОВСКИЙ КРАЙ

Краевое Государственное Бюджетное Учреждение
"Хабаровский краевой центр государственной кадастровой оценки и учета недвижимости"
КГБУ "Хабкрайкадастр"

Край Хабаровский
Город Хабаровск
Район Железнодорожный

**ТЕХНИЧЕСКИЙ ПАСПОРТ НА
МНОГОКВАРТИРНЫЙ ЖИЛОЙ ДОМ**

Адрес: Хабаровский край, городской округ "Город Хабаровск",
Железнодорожный район, ул. Демьяна Бедного, уч.14
(местоположение объекта учета)

Инвентарный номер	47814			Квартал		588
Номер в реестре жилищного фонда						
Кадастровый номер						
Индекс кадастрового номера	А	Б	В	Г	Д	Е
Реестр кадастрового номера						

Паспорт составлен по состоянию на " 19 " сентября 2023 г.
(указывается дата обследования объекта учета)

IV. Назначение, техническое состояние и стоимость зданий и сооружений

Литера	Наименование строений и сооружений	Физический износ (%)	Восстановительная стоимость в ценах	Действительная стоимость в ценах
			1969 г.	
1	2	3	4	
А	Жилой дом	0	710725	710725
ИТОГО:			710725	710725

Восстановительная инвентаризационная стоимость в ценах	<u>1969 г.</u>	<u>710725</u>	руб.
Действительная инвентаризационная стоимость в ценах	<u>1969 г.</u>	<u>710725</u>	руб.

